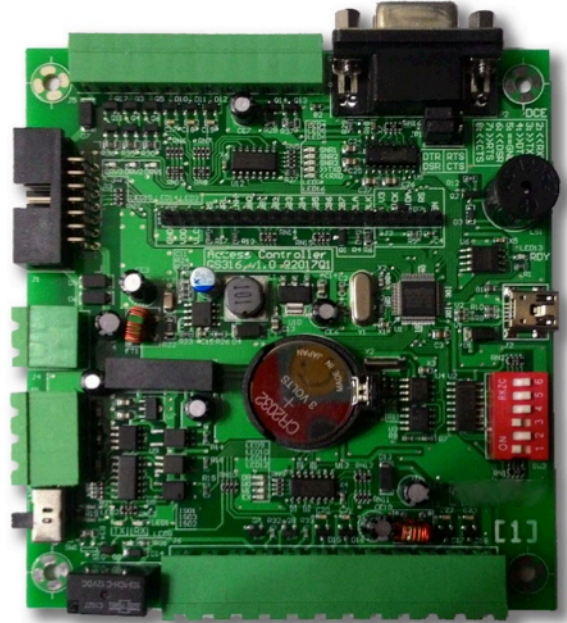




- 支援連線或離線獨立管制作業
- USB 與隔離式 RS485 通訊界面
- 支援輸出入點自動連控
- 支援輸入點觸發通訊
- 俱備通訊與電源異常記錄功能
- 可擴充32點樓層控制模組
- 可擴充網路/藍芽/人機模組
- 孔位與接線完全相容 SL-160



規格	
尺寸 (WxLxH)	4.0 x 4.3 x 0.8 吋
電源需求	12~16VDC, 200mA, 內建濾波器
不連續/連續卡片容量	4,000 筆 / 80,000 筆
記錄容量	8,000 筆
內建維根界面	1 組, 含門位,解鎖,燈號,蜂鳴器,鎖控
支援維根格式	26/32/34/35/40/48/52/58/73 位元格式
輸入點形式	3x 乾接點, 可擴充 16x 模組
輸出點形式	3x 開集極限流, 可擴充 32x 模組
RS232 通訊界面	一組 DTE-9 形式, 具 5V 電源供應
RS485 通訊界面	電氣隔離式, 俱終端電阻開關
斷電資料保存	20 年 (雙層快閃記憶體,非電池保存)
斷電萬年曆保存	2 年 (2032 一次鋰電池, 於 25°C)
韌體升級能力	近端 USB / 遠端 RS485
燈號指示	運作/讀卡機/輸出/輸入/通訊